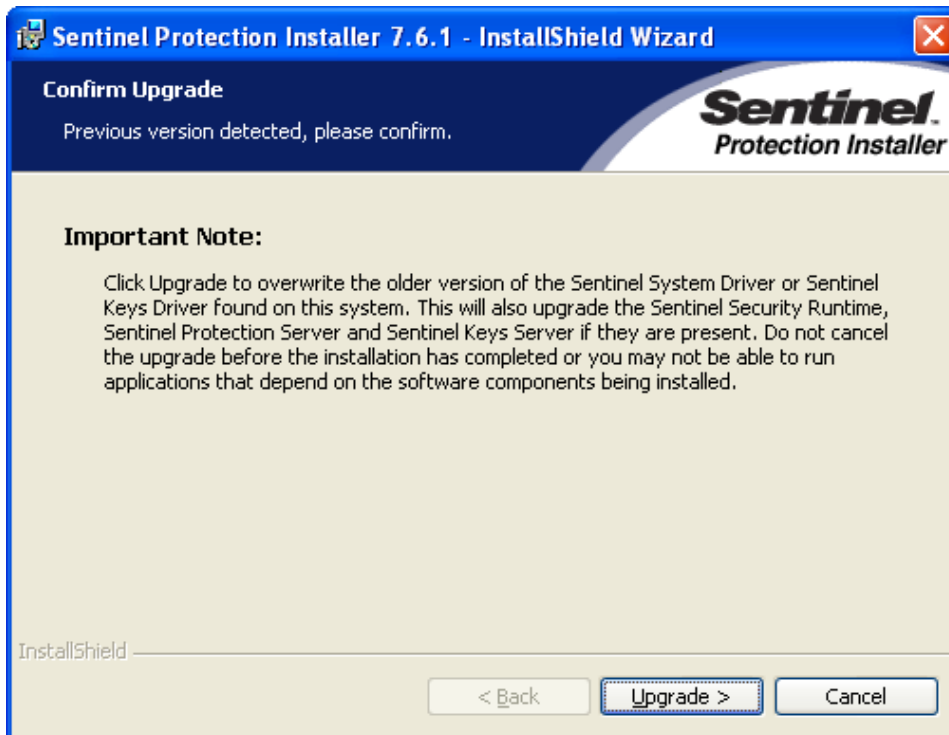


## INSTALLATION DU PILOTE DE LA CLEF MONOPOSTE

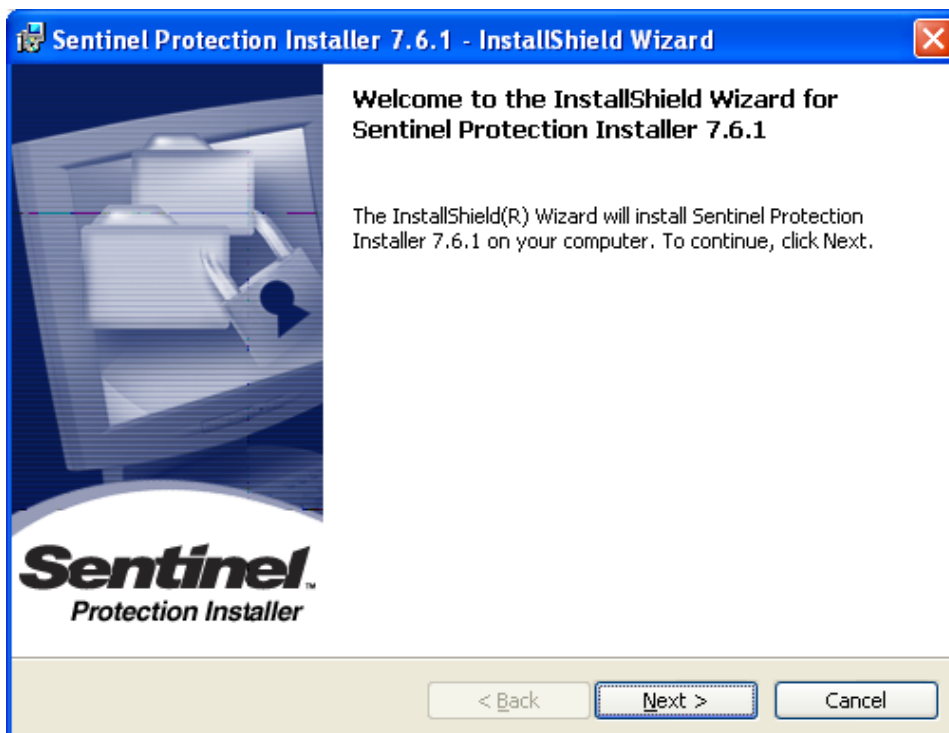
L'installation du pilote de la clef doit être effectuée **AVANT** de connecter la clef au poste de travail.

Le pilote de la clef doit être installé sur tous les postes sur lesquels les logiciels BatiLog seront utilisés.

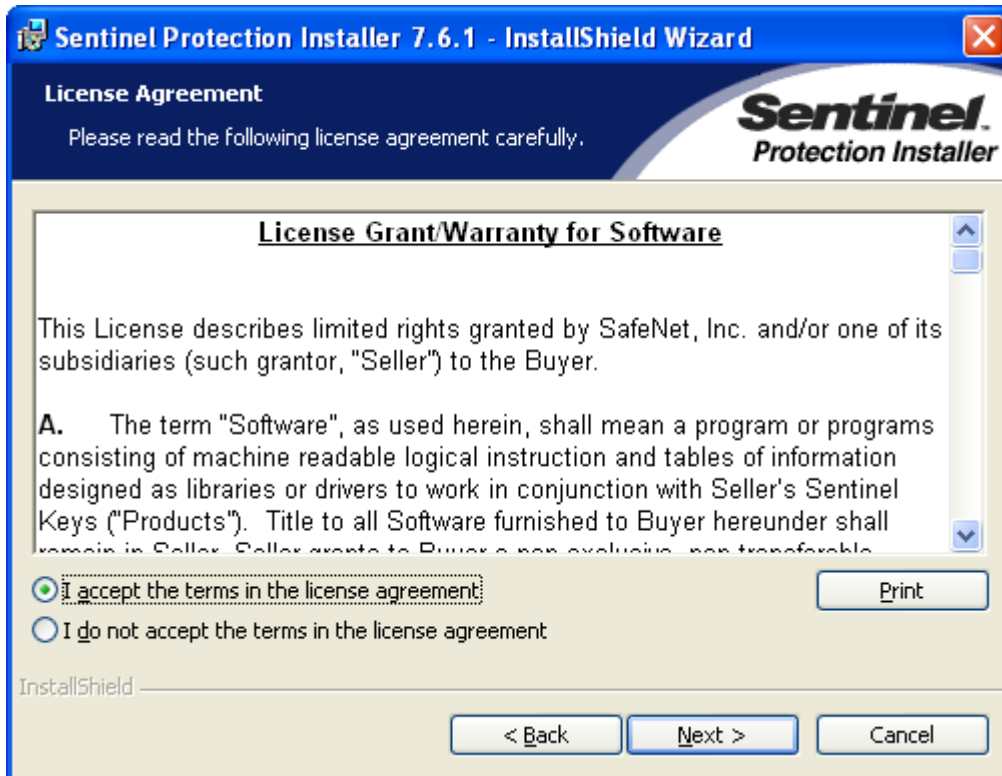
Si une précédente version du pilote de la clef est déjà installée, la fenêtre suivante s'affiche :



Cliquez sur le bouton "Upgrade"



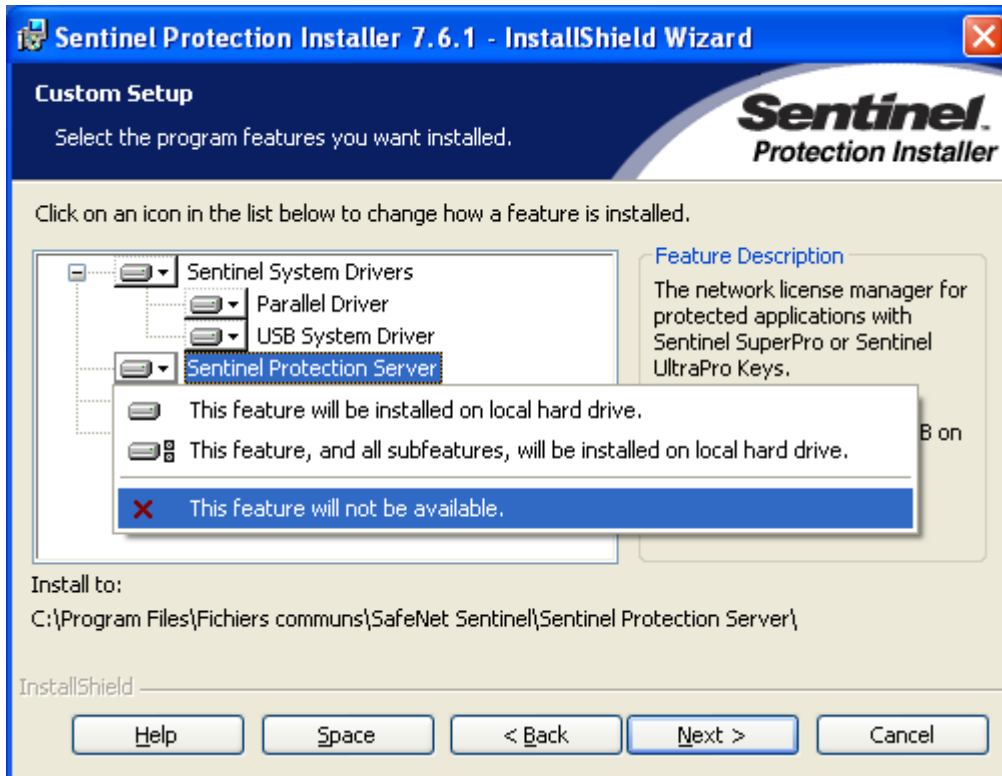
Cliquez sur le bouton "Next".



Sélectionnez l'option "I accept the terms in the license agreement" puis cliquez sur le bouton "Next".



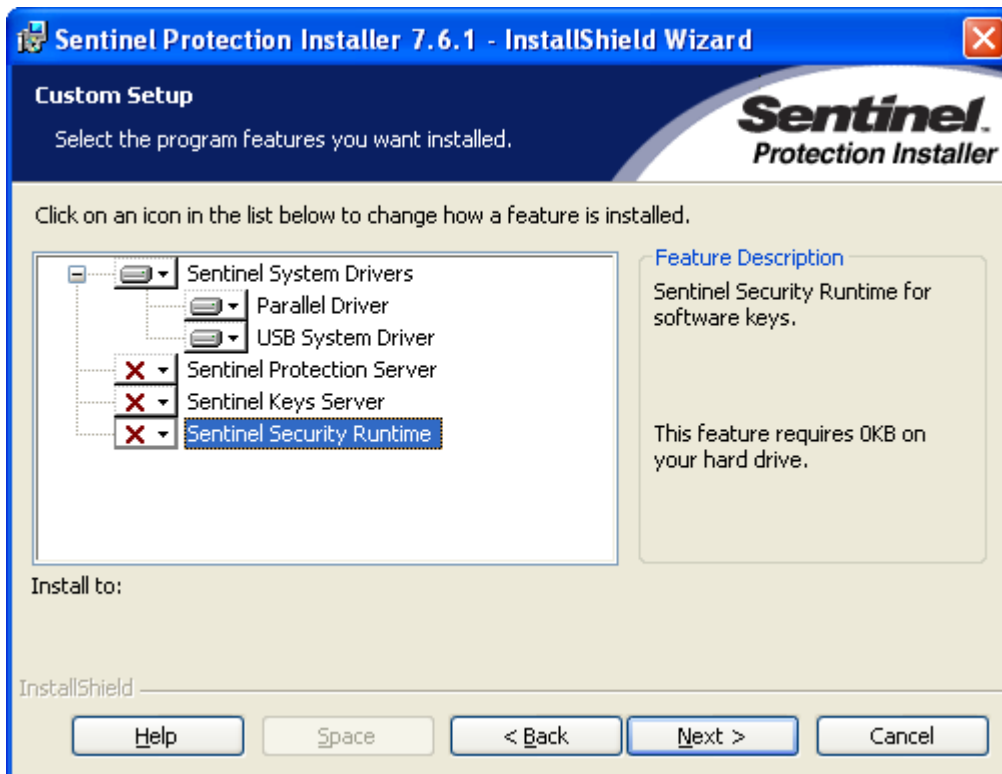
Sélectionnez l'option "Custom" puis cliquez sur le bouton "Next".



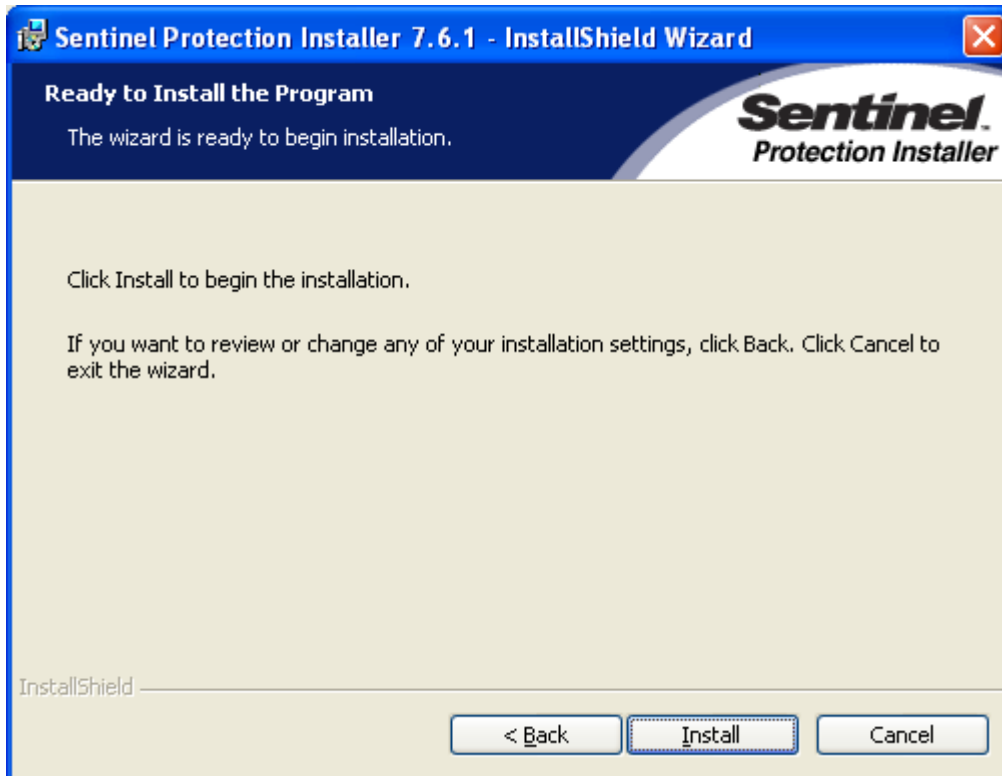
Déroulez le menu "Sentinel Protection Server" et sélectionnez "This feature will not be available"

Déroulez le menu "Sentinel Keys Server" et sélectionnez "This feature will not be available"

Déroulez le menu "Sentinel Security Runtime" et sélectionnez "This feature will not be available"



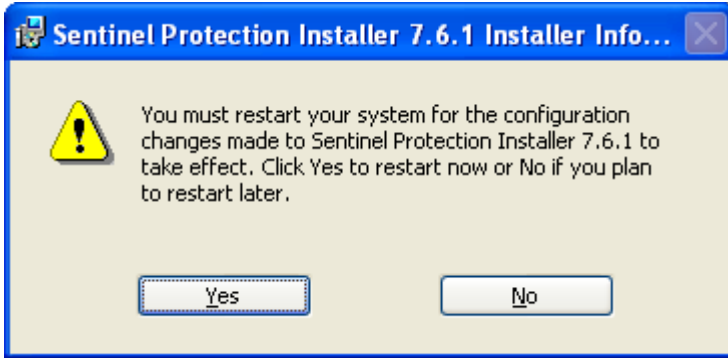
Cliquez ensuite sur le bouton "Next"



Cliquez sur le bouton "Install" pour démarrer l'installation.



Cliquez sur le bouton "Finish"



Si vous avez effectué une mise à jour, fermez toutes les applications ouvertes puis cliquez sur le bouton "Yes" pour redémarrer votre poste.